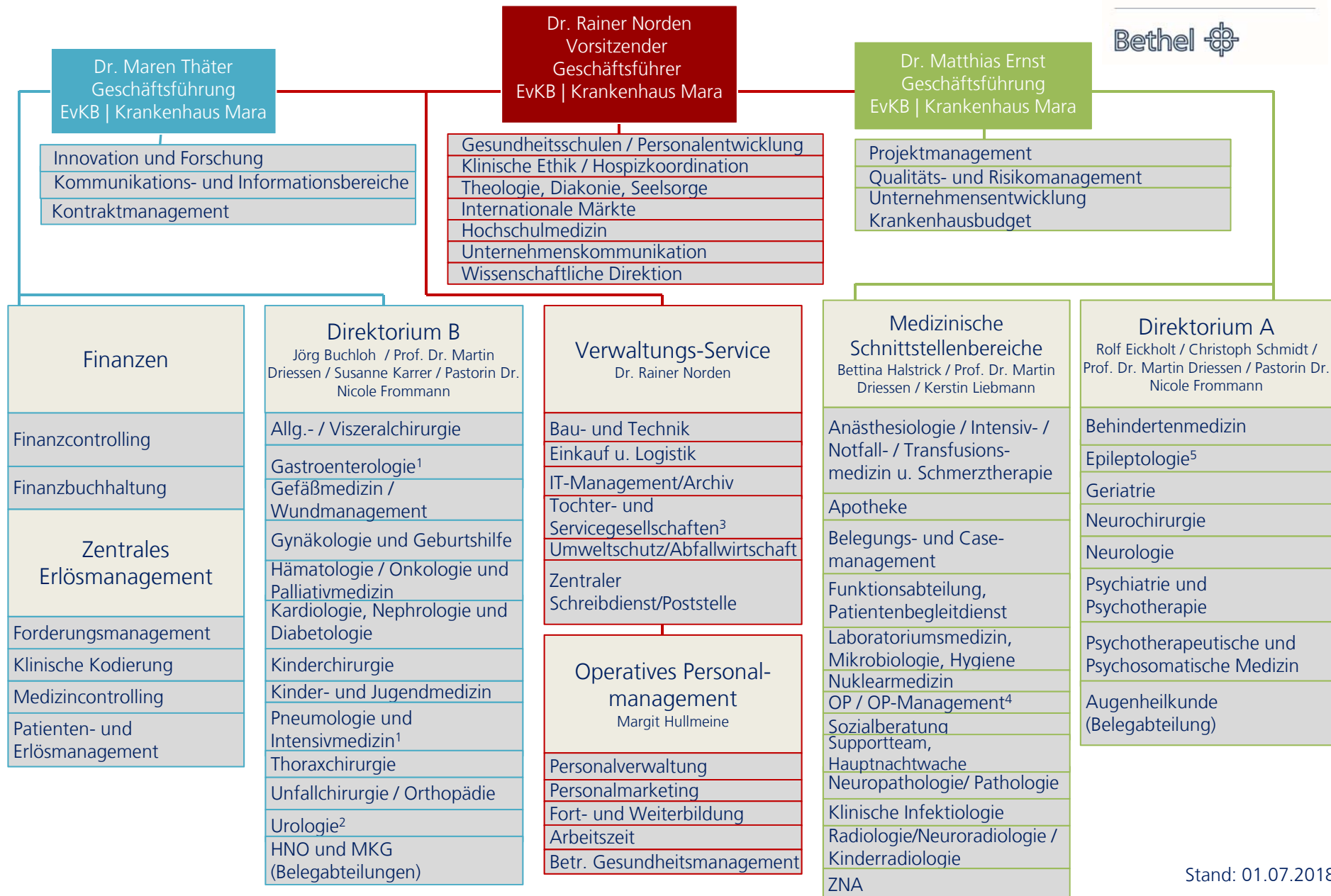


Organisationsstruktur Evangelisches Klinikum Bethel gGmbH und Krankenhaus Mara gGmbH



Stand: 01.07.2018

1 inkl. Endoskopie | 2 inkl. TUR | 3 EvKB KlinService GmbH, EvKB Service GmbH, EvKB Servicegesellschaft Wäschereiversorgung mbH, EvKB Wirtschaftsdienste GmbH, Medi Service GmbH, ZAR Bielefeld GmbH, MVZ Bielefeld gGmbH, Orthopädie- Schuhtechnik und Sanitätshaus Bethel GmbH | 4 inkl. Zentralsterilisation | 5 inkl. Epilepsie-Rehabilitation