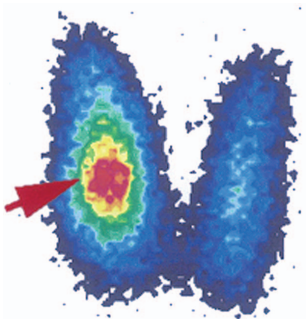


Unsere Schwerpunkte im MVZ auf einem Blick:

- ❑ Schilddrüsendiagnostik (Szintigraphie, Ultraschall, Blutwerte)
- ❑ Ganzkörperskelettszintigraphie und Therapie schmerzhafter Knochenmetastasen
- ❑ Diagnostik von Hirnerkrankungen (Durchblutung, Rezeptoren, Liquorfluß)
- ❑ Nierenzintigraphie (Nierendurchblutung, Funktion und Abflußverhältnisse)
- ❑ Untersuchungen des Herzens (Durchblutungsstörungen, Pumpfunktion)
- ❑ Tumordiagnostik (Tumormarker, Ganzkörperuntersuchungen)



Heisser Knoten
Schilddrüsenszintigraphie
Pfeil: Hormonell aktiver, sog. "heißer" Knoten im rechten Schilddrüsenlappen.

■ Anreise mit dem Pkw

Von der Autobahn A 2 aus wählen Sie die Abfahrt Bielefeld-Zentrum. Über die B 66 gelangen Sie zum Adenauerplatz, hier biegen Sie rechts in die Alfred-Bozi-Straße (Ri. Zentrum/Bahnhof). Folgen Sie der Beschilderung in Richtung Herford über den Jahnplatz in die Herforder Straße (leichter Linksbogen), geradeaus durch den Kreisverkehr am Fuße der Stadthalle. An der zweiten Ampel hinter dem Kreisverkehr ist das "EvKB im Johannesstift" bereits nach links ausgeschildert.

Die S-Kurve führt Sie durch die Unterführung der Bahnlinie, nach dem Rechtsabbiegen und Einfahren in den nächsten Kreis wählen Sie die erste Option (Schildescher Straße). Nach etwa einem Kilometer befindet sich das Johannesstift-Gelände zu Ihrer Linken. Direkt vor der S-Bahn-Haltestelle fahren Sie links auf das Gelände. Parkplätze stehen in ausreichender Anzahl gegen eine geringe Gebühr zur Verfügung.



■ Anreise mit der Bahn

Aus dem Eingang des Hauptbahnhofs kommend, gehen Sie ca. 100 m geradeaus zum Eingang der Stadtbahn (U-Bahn). Nach dem Rollband gehen Sie geradeaus bis zum Ende der Halle. Benutzen Sie die Rolltreppe auf der linken Seite hinunter zu Gleis/Bahnsteig 2. Von dort bringt Sie die Linie 1 (Richtung Schildesche) direkt zur Einfahrt auf das Gelände (Haltestelle Johannesstift). An der Pforte vorbei erreichen Sie nach ca. 100 Metern Fußweg unser Krankenhaus.

MVZ Bielefeld am EvKB Nuklearmedizin | Johannesstift

Schildescher Straße 99
1. Obergeschoss | C Trakt
33611 Bielefeld

Praktizierende Ärztin

Dr. med. Christine Neumann
Fachärztin für Nuklearmedizin

Anmeldung

Tel.: 0521 | 7 72 - 7 62 01
Sprechzeiten:
Mo.-Fr.: 8.15 – 16.15 Uhr
www.mvz-bi.de



Medizinisches Versorgungszentrum Bielefeld am EvKB

Nuklearmedizin | Johannesstift



Sehr geehrte Patientinnen und Patienten,

in der modernen Medizin ist die Nuklearmedizin mit ihren diagnostischen und therapeutischen Verfahren unverzichtbar. Im Medizinischen Versorgungszentrum (MVZ) am Evangelischen Krankenhaus Bielefeld ist die ambulante nuklearmedizinische Behandlung möglich. Es werden das gesamte

Spektrum der nuklearmedizinischen Diagnostik und alle dafür in Frage kommenden Therapieverfahren angeboten. Das MVZ ist angeschlossen an die Klinik für Nuklearmedizin des Krankenhauses. Dies ermöglicht eine „Medizin der kurzen Wege“. Dieses innovative Konzept gewährleistet Ihnen eine qualitativ hochwertige Diagnostik und Behandlung vom ersten Gespräch bis zum Befund an den überweisenden Arzt. Sie als Patient haben die Gewissheit, auf hohem Niveau vertrauensvoll weiterbehandelt zu werden. Wiederholungsuntersuchungen werden vermieden. In ruhiger Atmosphäre finden wir Zeit für informative Gespräche und für die Beantwortung Ihrer Fragen. Mit unserem fachlichen Wissen können wir Ihnen anhand der diagnostischen Befunde eine für Sie ausgewählte Therapie empfehlen.

Wir freuen uns, Sie im MVZ am EvKB im Johannesstift begrüßen zu dürfen.

Ihre

Dr. med. C. Neumann

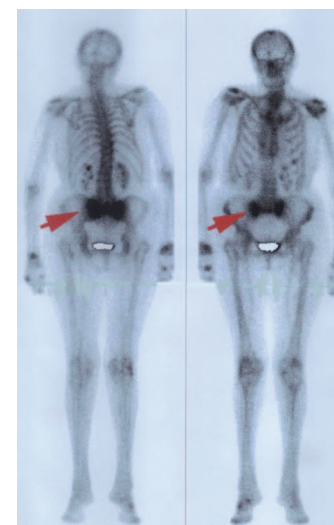
Fachärztin für Nuklearmedizin

Nuklearmedizinische Diagnostik und Therapie

Mit Hilfe von radioaktiven Stoffen werden Organfunktionen und Stoffwechselfvorgänge untersucht. Die bildliche Darstellung wird Szintigrafie genannt. Die Aufzeichnung erfolgt mittels Gamma-Kamera, wobei auch Schnittbilder in SPECT-Technik erstellt werden können. Die nuklearmedizinische Diagnostik ist nicht eingreifend und erfolgt ohne wesentliche Beeinträchtigung der Patienten. Daher eignen sich die Verfahren auch sehr gut für die Untersuchung von Säuglingen und Kindern.

Es stehen mehrere moderne Gamma-Kamerasysteme zur Verfügung. Systemoptimierung und digitale Bildverarbeitung ermöglichen relativ kurze Untersuchungszeiten bei geringer Strahlenexposition. Vollständige Ganzkörperaufnahmen werden mit hoher Detailerkennbarkeit angefertigt. Qualitätsüberprüfungen garantieren gleichbleibend hohe Abbildungseigenschaften der Gamma-Kameras. Mit moderner Computertechnik können quantitative Ergebnisse unter Berücksichtigung zeitlicher Veränderungen der Stoffwechselaktivität ermittelt werden.

Nuklearmedizinische Untersuchungen sind insbesondere bei Erkrankungen von Herz, Nieren, Gehirn und Knochensystem von Bedeutung. Ein Schwerpunkt in der Nuklearmedizin stellt die Schilddrüsen-diagnostik und -therapie dar. Die Schilddrüsen-diagnostik umfasst das Gespräch über die Beschwerden, die körperliche Untersuchung, Bestimmung von Schilddrüsenwerten im Blut, Ultraschall und Schilddrüsen-szintigrafie. Die nuklearmedizinischen Verfahren sind ferner wesentlicher Bestandteil in der Onkologie. So können Schmerzen bei Knochenmetastasen ambulant im nuklearmedizinischen Bereich des MVZ behandelt werden.



ISG-Fraktur
Skelettszintigrafie in Ganzkörpertechnik
Pfeil: Knochenbruch im hinteren Becken