

Kontakt

Ansprechpartnerin für das Zentrum Bielefeld

Sarah Wüllner
Telefon: 0521 772 - 76969
E-Mail: sarah.wuellner@evkb.de

Zentrumsleitung Bielefeld

Univ.-Prof. Dr. Michael Siniatchkin
Universitätsklinik für Kinder- und Jugendpsychiatrie
und –psychotherapie
Telefon: 0521 772 - 76967
E-Mail: michael.siniatchkin@evkb.de

Kooperationspartner

Univ.-Prof. Dr. Martin Driessen
Universitätsklinik für Psychiatrie und Psychotherapie
Telefon: 0521 772 - 78450
E-Mail: martin.driessen@evkb.de

Konsortialführung

Prof. Dr. Silke Wiegand-Grefe
Telefon: (040) 7410 - 53603
E-Mail: s.wiegand-grefe@uke.de

Weitere Informationen finden Sie unter
www.chimpsnet.org

Wenn Sie unsere Arbeiten unterstützen möchten, freuen wir uns
über Ihre Spende!

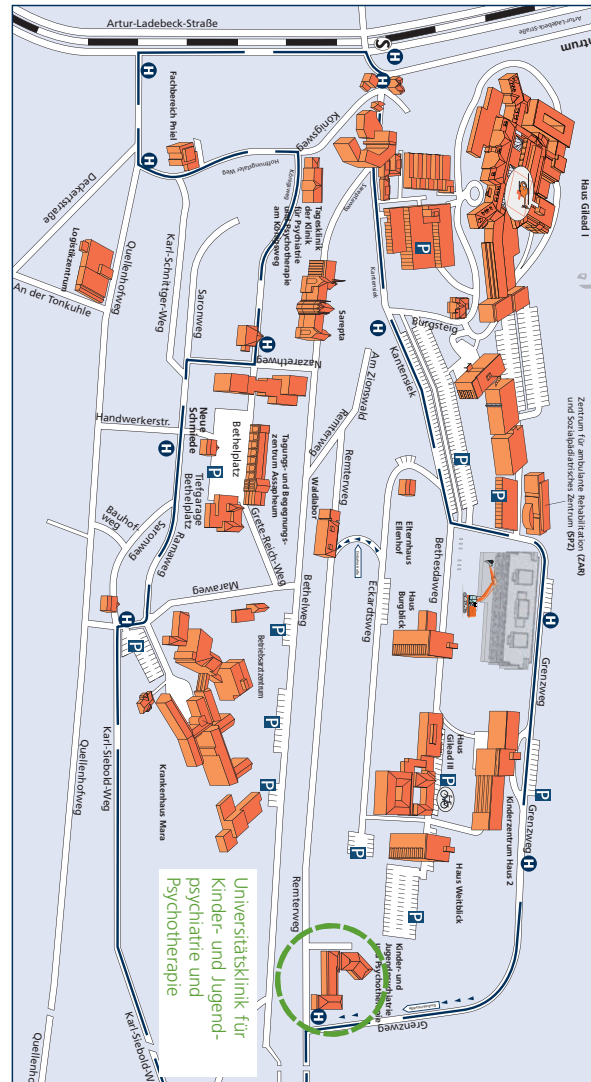
Spendenkonto:

Kontoinhaber: Universitätsklinikum Hamburg-Eppendorf

Kto: 1002 1533 00
BLZ: 2005 0550 (Haspa)
IBAN: DE27 2005 0550 1002 1533 00
BIC: HASPDEHXXX
Betreff: 0747/001 KJP

Wenn Sie eine Spendenbescheinigung wünschen,
geben Sie bitte Ihre Anschrift an.

So finden Sie uns

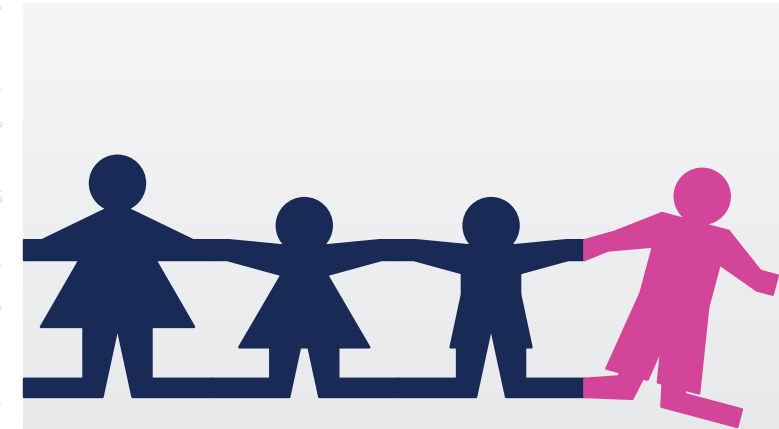


Die Termine zur Diagnostik und die Beratungsgespräche finden
in den Räumen der Universitätsklinik für Kinder- und Jugendpsy-
chiatrie und Psychotherapie statt.

Evangelisches Klinikum Bethel
Universitätsklinik für Kinder- und Jugendpsychiatrie
und Psychotherapie
Remterweg 13a | 33617 Bielefeld



Zentrum für Psychosoziale Medizin



Verbund

CHIMPS-NET

Kinder und Jugendliche mit psychisch belasteten und
suchtkranken Eltern | Children of mentally ill parents
– network

Impressum: Universitätsklinikum Hamburg-Eppendorf (UKE), Martinistraße 55, 20246 Hamburg | Gestaltung: SW | Stand: 12.2019



EVANGELISCHES
KLINIKUM Bethel



Universitätsklinikum
Hamburg-Eppendorf

In Kooperation mit



Sehr geehrte Eltern,

wenn Sie selbst oder Ihr Partner/Ihre Partnerin psychisch belastet sind, fragen Sie sich vielleicht manchmal, wie Sie angemessen auf Ihr Kind eingehen können. Möglicherweise sind Sie unsicher, was Ihre Kinder innerlich beschäftigt. Oder Sie wundern sich, dass Ihre Kinder wenig nachfragen, wenn es um Ihre Belastung oder die Ihres Partners/Ihrer Partnerin geht.

Kinder psychisch belasteter Eltern lassen sich Sorgen und Ängste oft wenig anmerken. Häufig ziehen sie sich zurück und versuchen, ihre Aufgaben in Alltag und Schule so gut sie können zu bewältigen.

Viele dieser Kinder reifen an dieser Situation und entwickeln besondere Stärken. Wenn jedoch im Laufe der Entwicklung zusätzliche Belastungen auftreten, kann es für manche Kinder schwer sein, ihre Probleme zu bewältigen. Dies kann zu Entwicklungskrisen führen, die sich z.B. in Schulproblemen, Rückzugsverhalten, psychosomatischen oder psychischen Symptomen äußern können. Um seelische Belastungen von Kindern und Jugendlichen so früh wie möglich zu erkennen und zu behandeln, haben wir gezielte Beratungskonzepte für Familien entwickelt, bei denen ein Elternteil psychisch belastet ist.

An wen richtet sich das Projekt?

Unser Projekt richtet sich an alle Familien mit mindestens einem psychisch belasteten Elternteil und mindestens einem Kind von 3 bis 18 Jahren. Auch Alleinerziehende oder belastete Eltern, die sich derzeit nicht in psychiatrischer Behandlung befinden können teilnehmen. Das Kind/Die Kinder sollte/n im Haushalt der Eltern leben oder regelmäßigen Kontakt (mindestens 14-tägig) zum belasteten Elternteil haben.

Was erhalten Sie im Projekt?

Alle Familien bitten wir zunächst zu einem Erstgespräch. In diesem informieren wir Sie über das weitere Vorgehen und beantworten gerne alle Ihre Fragen. Entschließen Sie sich zur Teilnahme, erhalten Sie eine umfangreiche Diagnostik aller Familienmitglieder (bei Kindern unter 10 Jahren führen wir nur ein Gespräch mit den Eltern; bei Kindern ab 10 Jahren führen wir zusätzlich ein Gespräch mit den Kindern selbst).

Basierend auf den Ergebnissen dieser Diagnostik werden Sie einer von drei Gruppen zugewiesen:

1. Ihre Familie wird zu etwa 8 Gesprächen über 6 Monate eingeladen, an denen nur die Eltern, nur die Kinder oder alle Familienmitglieder teilnehmen.
2. Ihre Familie wird zu drei Familiengesprächen eingeladen, an denen alle Familienmitglieder teilnehmen.
3. Ihre Familie wird zu einem Vorgespräch eingeladen. Im Anschluss nehmen Sie an 5 Gesprächen mit etwa 4 bis 5 anderen Familien teil. Am Ende wird Ihre Familie zu einem individuellen Abschlussgespräch eingeladen.

Nach dieser Gruppeneinteilung entscheidet ein Zufallsprinzip darüber, ob Ihre Familie die jeweilige Intervention erhält oder ob Ihre Familie Teil der „Kontrollgruppe“ wird. Dies bedeutet, dass Sie die übliche Routineversorgung erhalten.

Nach 6, 12 und 18 Monaten bitten wir Sie erneut Fragebögen auszufüllen und an diagnostischen Interviews teilzunehmen. Nach Abschluss des Projekts erhalten alle Familien eine Aufwandsentschädigung von 50 Euro, wenn diese zu allen vier Messzeitpunkten an allen Befragungen teilgenommen haben.

Was sind die Ziele der Studie?

Die zentralen Ziele der Beratung bestehen darin, die psychische Gesundheit und Lebensqualität der Kinder und Jugendlichen von psychisch belasteten Eltern (aber auch der Eltern selbst) zu verbessern. Außerdem geht es darum, die Belastungsbewältigung und die Familienbeziehungen sowie die soziale Unterstützung der Familie zu stärken. Schließlich werden die Familien in allen Fragen des Alltags unterstützt.

Sind Sie interessiert?

Wenn Sie an der Studie teilnehmen möchten oder Fragen haben, wenden Sie sich bitte an unsere Projektmitarbeiterin:

Sarah Wüllner

Telefon: 0521 772 - 76969

E-Mail: sarah.wuellner@evkb.de

Beteiligte Krankenkassen:

	Techniker Krankenkasse
	Barmer
	DAK Gesundheit
	KKH Kaufmännische Krankenkasse
	BKK Mobil Oil
	IKK classic