



## LASER-METASTEKTOMIE

Mit Hilfe eines Lasers, der speziell für die Lungenchirurgie entwickelt wurde, können wir in unserer Klinik Lungenmetastasen besonders gewebeschonend entfernen. Im Einzelfall kann auch die sogenannte minimal-invasive Operationstechnik sinnvoll sein, insbesondere bei einzelnen im äußeren Lungenmantel gelegenen Herden.

Bereits seit 2010 führen wir in unserer Klinik Eingriffe an der Lunge mit dem modernen 1318NM-Diodenlaser-Gerät durch und verfügen daher über große Erfahrung auf diesem Gebiet. Das neue Laser-Gerät hat besondere Eigenschaften, die das präzise Schneiden von Lungengewebe ermöglichen: Der Thoraxchirurg ist damit in der Lage, blutrocken und übersichtlich durch das Lungengewebe zu schneiden. Dadurch können Metastasen und Tumoren, die tief im Lungengewebe liegen, onkologisch sicher entfernt werden. Anhand dieses modernen Verfahrens kann der Thoraxchirurg besonders gewebeschonend vorgehen und zahlreiche Lungenmetastasen entfernen, was mit konventionellen Methoden nicht möglich wäre. So kann die Prognose für den Patienten verbessert werden.

## SO ERREICHEN SIE UNS

### Evangelisches Klinikum Bethel

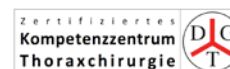
Klinik für Thoraxchirurgie | Lungenzentrum Bethel  
Chefarzt  
Dr. med. Morris Beshay  
Haus Gilead I  
Burgsteig 13  
33617 Bielefeld

Tel.: 0521 | 772-77499  
Fax: 0521 | 772-77498  
E-Mail: [info@lungenzentrum-bethel.de](mailto:info@lungenzentrum-bethel.de)

[evkb.de/thoraxchirurgie](http://evkb.de/thoraxchirurgie)



**Lungenmetastasen:  
Chirurgische Therapie**  
Präzise Metastasen-Entfernung  
mit Laser-Chirurgie




## LIEBE PATIENTINNEN UND PATIENTEN, LIEBE ANGEHÖRIGE!

Unsere Klinik für Thoraxchirurgie ist ein Bestandteil und Mitgründerin des Lungenzentrums im Evangelischen Klinikum Bethel (EvKB) in Bielefeld. Das Lungenzentrum wurde im Jahre 2006 als erstes in der Region OWL gegründet. Es ist ein Zusammenschluss von erfahrenen Spezialistinnen und Spezialisten, die sich mit Erkrankungen von Lunge und Brustkorb beschäftigen. Mit fachübergreifender Beratung, Vorsorge, Diagnostik und Therapie finden Sie in unserem von der Deutschen Gesellschaft für Thoraxchirurgie zertifizierten Zentrum Kompetenz und Vertrauen rund um die Themen Lungenerkrankungen, insbesondere Lungenkrebs und Lungenmetastasen.

Wir kümmern uns um Ihre Gesundheit und beantworten gerne Ihre Fragen. Bei uns stehen Sie als Patientin bzw. Patient im Fokus. Wir können Ihnen durch detaillierte Aufklärung und umfangreiche Informationen die optimale Betreuung und Behandlung bieten. Aber auch Ihre Angehörigen sowie unsere niedergelassenen Kolleginnen und Kollegen sollen von unserer Erfahrung, Kompetenz und unserem Netzwerk profitieren.

Unsere Klinik verfügt über modernste Ausstattung, sodass wir Lungenmetastasen und Tumoren mithilfe spezieller Laser-Technik sowohl sehr effektiv als auch besonders schonend entfernen können. Zusätzlich unterstützen unsere fachübergreifenden Strukturen tagtäglich dabei, Betroffenen mit Lungenmetastasen zur Seite zu stehen. Die Klinik für Thoraxchirurgie arbeitet hier federführend und eng mit dem zertifizierten Tumorzentrum Bielefeld, den internistischen Kliniken für Pneumologie und Onkologie im EvKB, der Klinik für Strahlentherapie am Franziskus Hospital sowie mit den niedergelassenen Pneumologen und Onkologen zusammen.

Im Namen des gesamten Teams wünsche ich Ihnen alles Gute.

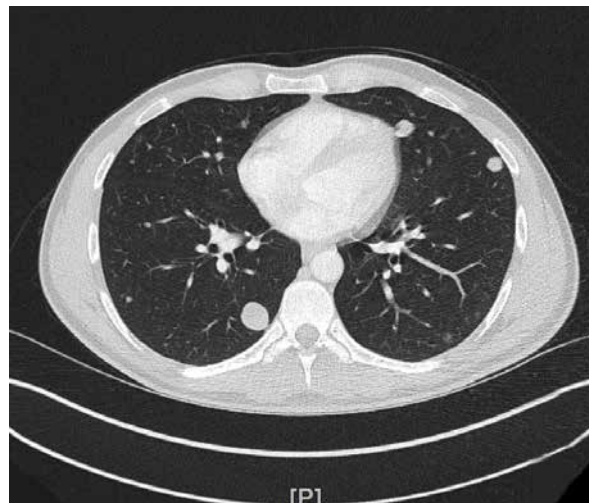
Ihr 

Dr. med. Morris Beshay  
Chefarzt der Klinik für Thoraxchirurgie  
Leiter des Lungenzentrums Bethel



## LUNGENMETASTASEN

Lungenmetastasen sind Absiedlungen von Tumoren, die sich außerhalb der Lunge gebildet haben. Häufig sind Lungenmetastasen ohne Symptome, gelegentlich können sie jedoch auch Beschwerden auslösen wie zum Beispiel Atemnot, Husten oder Brustschmerzen. Aufgrund ihrer häufigen Symptomlosigkeit werden Lungenmetastasen in vielen Fällen nur zufällig oder während einer Tumornachsorge diagnostiziert.



## BEHANDLUNGSMÖGLICHKEITEN

Die verschiedenen Therapiemöglichkeiten bei Lungenmetastasen hängen sehr vom Einzelfall ab. Deshalb ist anstelle einer generellen Empfehlung vielmehr eine individuelle Betrachtung entscheidend für die Wahl der bestmöglichen Behandlung. Dabei spielt insbesondere die Art des Tumors, der zu den Lungenmetastasen geführt hat, eine wichtige Rolle. Darüber hinaus müssen die individuellen Umstände jedes Patienten berücksichtigt werden.

Eine operative Entfernung von Lungenmetastasen kommt daher nicht bei allen Tumoren in Frage. Generell ist jedoch zu sagen, dass eine Operation nur dann sinnvoll ist, wenn diese die Möglichkeit bietet, sämtliche Metastasen zu entfernen.

Auch die Operationstechnik hängt bei Lungenmetastasen im Wesentlichen vom Einzelfall ab. Dabei spielen die Lokalisation und die Anzahl der Metastasen eine wichtige Rolle. Wenn beidseitige Lungenmetastasen vorliegen, ist es unter Umständen sinnvoll, diese auch während einer einzigen Operation über eine quere Öffnung des Brustkorbs anzugehen. In anderen Fällen ist eine seitliche Öffnung des Brustkorbs notwendig. Andererseits ist jedoch auch ein sogenanntes sequentielles Vorgehen möglich. Das heißt: Es wird erst die eine und später die zweite Lungenseite operiert.